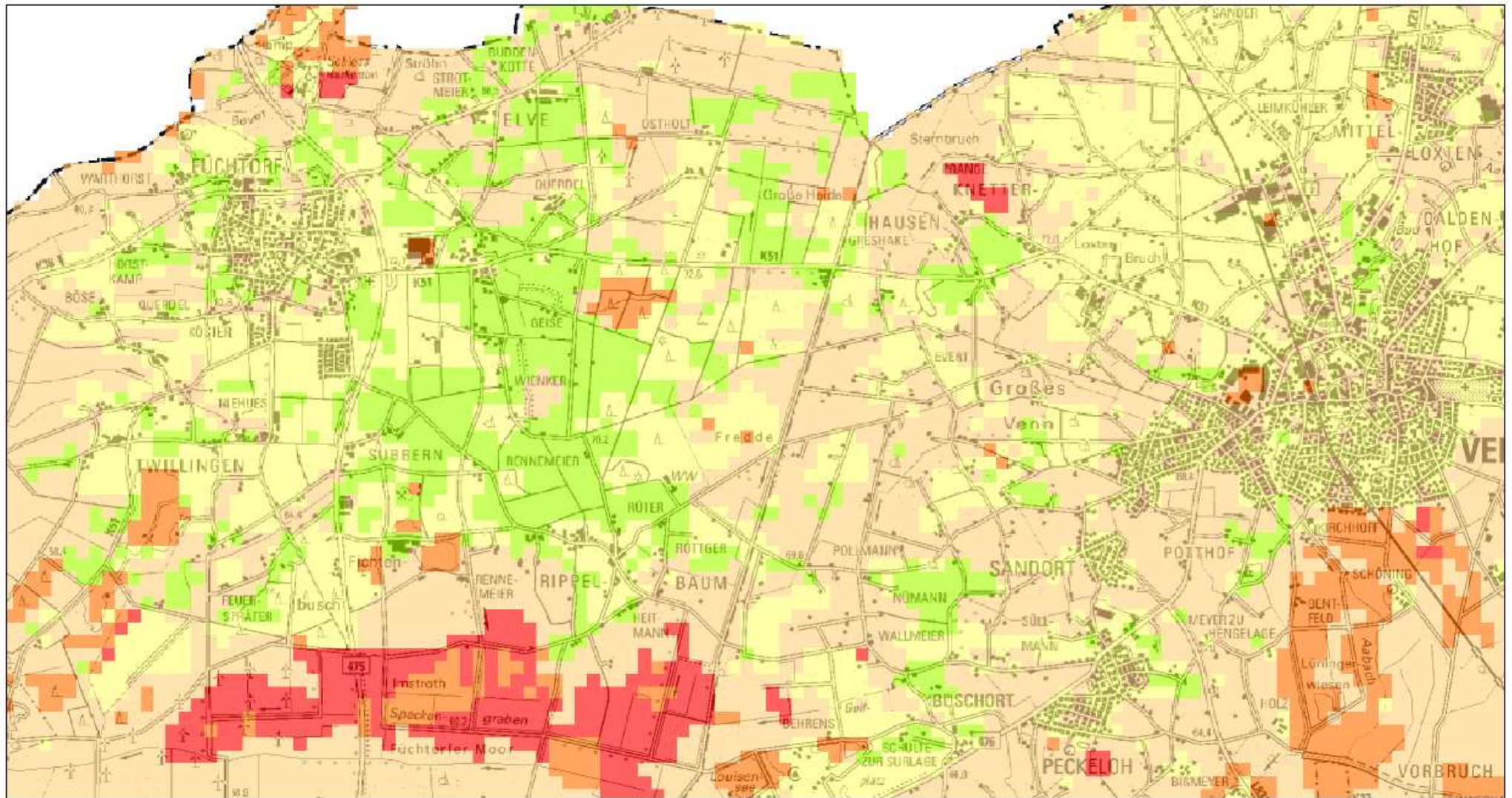


mGROWA: Grundwasserneubildung Versmold-Füchtorf für Klimaperiode 1991-2020



21.11.2022

1:29.349

Grundwasserneubildung [mm]

- starke Grundwasserzehrung (< -150)
- Grundwasserzehrung (> -150 bis 0)
- bis 150
- > 150 bis 300

- | | |
|---|-----------------|
| ■ > 300 bis 450 | > 300 bis 450 |
| ■ > 450 bis 600 | > 450 bis 600 |
| ■ > 600 bis 750 | > 600 bis 750 |
| ■ > 750 bis 900 | > 750 bis 900 |
| ■ > 900 bis 1.050 | > 900 bis 1.050 |
| ■ > 1.050 | > 1.050 |

