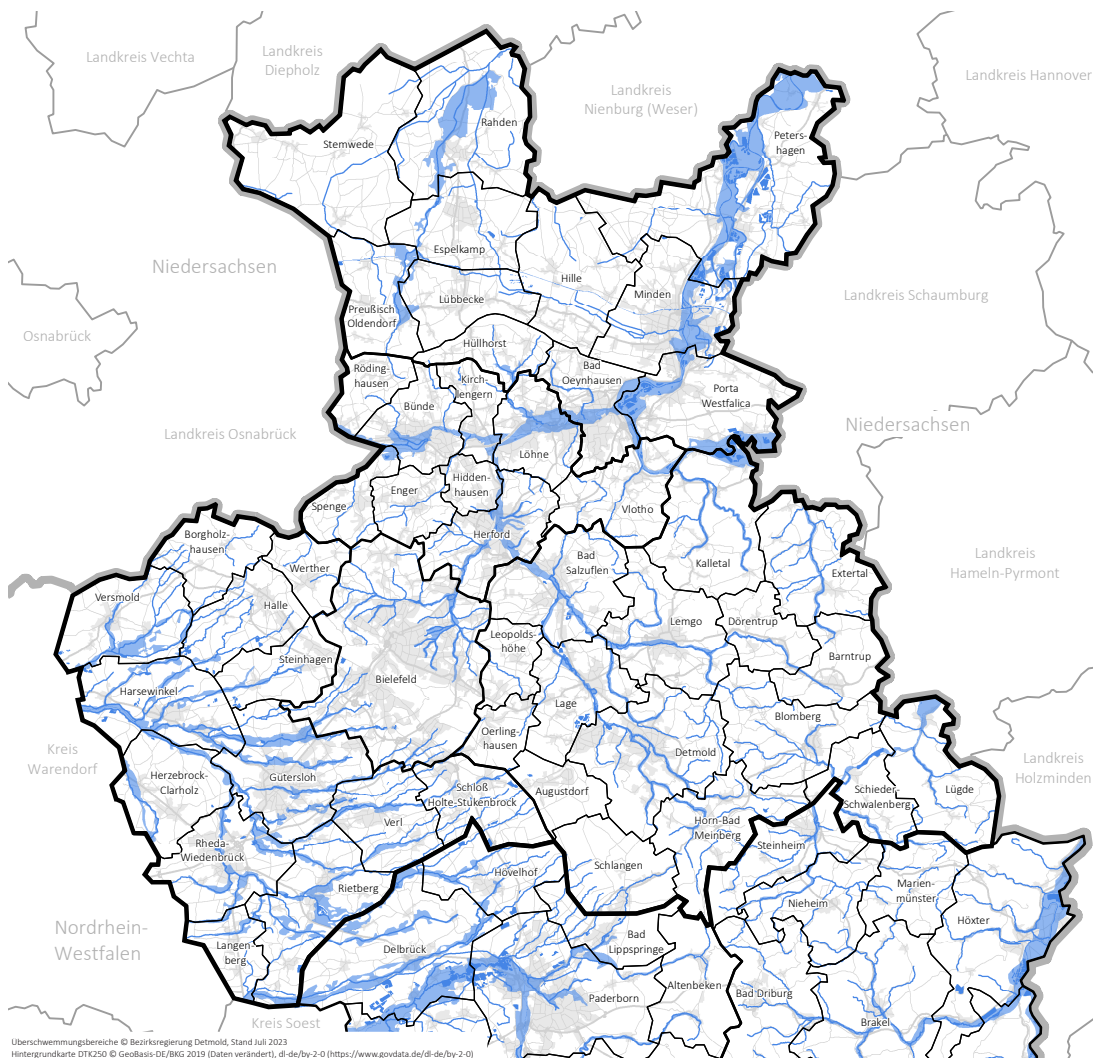




Hochwassergefährdete Bereiche

- Fließgewässer
- Oberflächengewässer
- Überschwemmungsbereich bei Extremhochwasser



Extremhochwasser sind Hochwasserereignisse mit einer seltenen Eintrittswahrscheinlichkeit, die im Mittel seltener als alle 250 – 5000 Jahre auftreten.
Die Erläuterungskarte zeigt die Gebiete, die bei einem Extremhochwasser nach HQextrem überschwemmt werden sowie die Fließ- und stehenden Gewässer ab einer Größe von 2 ha.



Kreis Minden-Lübbecke
Kreis Herford
Kreis Lippe
Kreis Gütersloh
Stadt Bielefeld

Maßstab 1:350 000